

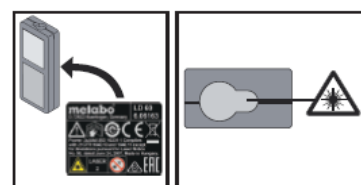
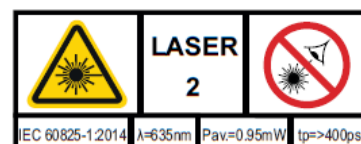
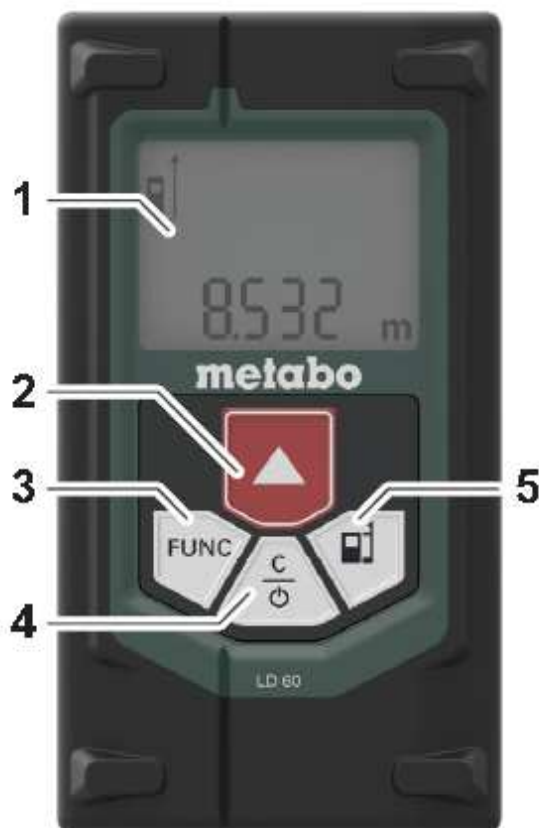
LD 60



Metabowerke GmbH
Metabo-Allee 1
72622 Nuertingen
Germany
www.metabo.com



LCA 832527



(SLO) PREVOD ORIGINALNIH NAVODILA ZA UPORABO

170273521_0315_sl

Metabo, prodaja električnih orodij, d.o.o.
Poslovna cona A 12
4208 Sencur



4007430292285

www.metabo.com

Legenda:

- 1) Ekran
- 2) Vklp/merjenje
- 3) Površina/ Volumen/Pitagora
- 4) Izbris/izklop
- 5) Referenčno mejenje/enota

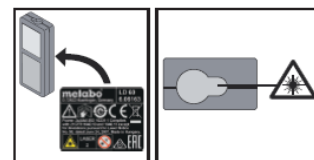
Nastavitev merilnika

Pred prvo uporabo merilnika preberite ta navodila in vsa varnostna navodila.

Oseba, ki je odgovorna za ta izdelek mora se prepričati, da vsi uporabniki razumejo ta navodila in so seznanjena z njimi.

Tehnični podatki:

Natančnost (ugodni pogoji*)	$\pm 1,5 \text{ mm} / \pm 0,06 \text{ in}^{***}$
Natančnost (neugodni pogoji**)	$\pm 3,0 \text{ mm} / \pm 0,12 \text{ in}^{***}$
Območje (ugodni pogoji*)	0,05 – 60 m / 0,16 – 197 ft
Območje (neugodni pogoji*)	40 m / 132 ft
Najmanjša enota :	1 mm / 0,04 in
Razred laserja	2
Laser tip:	635 nm < 1mW
Ø Točka laserja na razdalji:	6/12/36 mm 10/20/60 m
Razred zaščite:	IP40
Avtomatski izklop laserja	po 90 s
Avtomatski izklop	po 180 s
Zmogljivost baterij (2 x AAA):	do 5000 merjenj
Mere:	100 x 54 x 30 mm / 3,9 x 2,1 x 1,2 in
Teža:	100 g / 3,21 oz
Temperaturno območje:	
Shranjevanje	-25 do 70 °C / -13 do 158 °F
Delovanje	0 do 40 °C / 32 do 104 °F



*Ugodni pogoji so: bela in odbojna površina (bela pobarvana stena) nizka osvetlitev ozadja, zmerne temperature.

** Neugodni pogoji: površina z veliko ali nizko refleksijo, ali močna osvetlitev ozadja, ali visoke oz. nizke temperature

*** Tolerance so od 0,05m do 10m na nivoji 95%.

Pri ugodnih pogojih lahko natančnost niha za cca 0,1 mm/m na razdaljah 10m do 30m in 0,15mm/m za razdalje nad 30m

Pri neugodnih pogojih lahko natančnost niha za cca 0,15 mm/m na razdaljah 10m do 30m in 0,20mm/m za razdalje nad 30m

Kodna sporočila

Če koda ne izgine po večkratnem vklopu se obrnite na servis.

Če se sporočilo InFo pojavi s številko, pritisnite gumb za izklop in upoštevajte naslednje:

Št	Vzrok	Odprava napake
204	Računska napaka	Ponovite meritev
252	Temperatura je previsoka	Ohladite merilnik
253	Temperatura je prenizka	Ogrijte merilnik
254	Napetost baterij je prenizka	Zamenjajte baterije
255	Prejeti signal je prešibek	Zamenjajte površino (lahko tudi bel papir)
256	Sprejeti signal je premočan	Zamenjajte površino (lahko tudi bel papir)
257	Preveč svetlo ozadje	Zasenčite površino
258	Meritev je izven področja merjenja	Merite v področju merjenja
260	Laserski žarek je moten	Ponovite meritev

Klasifikacija laserja:

Valovna dolžina	635 nm
Največje sevanje po klasifikaciji	0,95 mW
Frekvenca:	320 MHz
Trajanje impulza	>400 ps
Razhajanje žarka	0,16 mrad x 0,6 mrad

Varnostna navodila

Pred uporabo preberite ta navodila pazljivo.
Upoštevajte varnostne napotke.

Pred prvo uporabo:

Nalepka z opozorili mora biti vidno nalepljena na instrument, kjer je to prikazano.

Nalepke so priložene

NB:

V razredu 2 laserske opreme ste normalno zaščiteni pred naključnimi, kratkotrajnimi izpostavljenosti laserskemu žarku tako, da podzavestno zamižate in /ali obrnete glavo. V tem primeru takoj odmaknite laser ali se odmaknite od laserskega snopa.

Ne glejte direktno v laserski žarek. Morebitna priložena očala niso za zaščito oči! So namenjena boljši vidnosti laserskega žarka.

Uporaba ali nastavitve, ki jih opisanih v teh navodilih lahko vodijo do nevarni izpostavljenosti radiaciji.

Alternativna uporaba laserskih naprav s strani uporabnika ni dovoljena.

Ta navodila naj bodo vedno ob napravi in jih v primeru oddaje naprave priložite.

Ne usmerjajte laserja v ljudi.

Preprečite, da pride naprava v roke otrokom!

Samo za članice EU: Ne odlagajte izrabljenih strojev med hišne odpadke Z upoštevanjem smernice 2002/96/EC za izrabljeno elektronsko in električno opremo in z upoštevanjem nacionalnih zakonskih aktov se izrabljeni električni stroji zbirajo posebej in se jih okolju prijazno reciklira.

Ne odvijajte vijakov!

Nega in vzdrževanje

Metabo laserske naprave so natančne optične naprave in jih je potrebno pazljivo uporabljati.

Okenčka, ekran:

Umazana stekla popačijo optične lastnosti laserskih žarkov. Očistite stekelca z mehko krpico. Po potrebi uporabite malo vode in nežno čistilo.

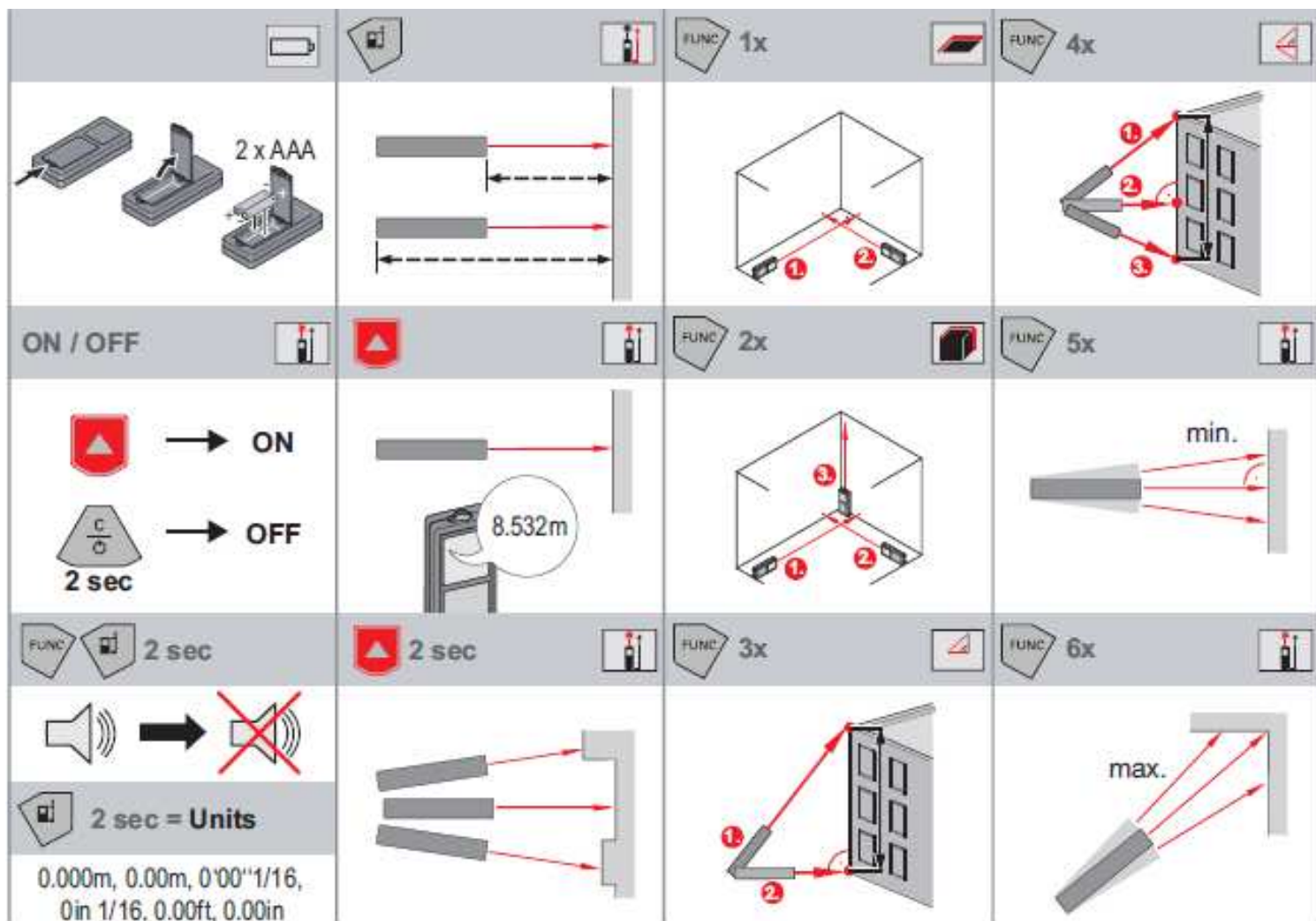
Ohišje:

Očistite napravo z vlažno krpo. Ne uporabljajte topila ali razredčil.

Ne močite ali potaplajte naprave v vodo.

Prenašanje in hranjenje

- Ne shranjujte naprave vlažne. Obrišite in posušite ga, predno ga shranite.
- Odstranite baterije če ga dolgo ne boste uporabljali.



GARANCIJSKI LIST

za **metabo** stroje

metabo[®]
PROFESSIONAL POWER TOOL SOLUTIONS
FIRMA IN SEDEŽ
DAJALCA GARANCIJE:
Metabo d.o.o.
Poslovna cona A 12
SI - 4208 ŠENČUR

Oznaka in TIP: _____

Datum izročitve blaga: _____

Firma in sedež prodajalca: _____

Žig in podpis prodajalca: _____

Serijska številka stroja: _____

Dvojniki garancijskega lista se ne izdajata!

- Metabo d.o.o. jamči za lastnosti in brezhibno delovanje stroja v garancijskem roku, ki začne teči z izročitvijo blaga potrošniku.
- Za zgoraj navedeni stroj priznavamo 12 mesečni garancijski rok, ki začne teči od dneva izročitve blaga potrošniku. Vse poškodovane dele bomo v tem roku brezplačno zamenjali oz. nadomestili z novimi. Kot garancija se ne prizna obraba potrošnega materiala in pribora kot so krtačke, kabli, maziva, svedrji, rezila, obdelovalne plošče, ipd.
- Garancija velja samo ob posegu, ki ga lahko opravi pooblaščen serviser za Metabo stroje. Servis je potrebno opraviti na vsakih 70-100 delovnih ur. Če serviser ugotovi, da je bil aparat v garancijskem roku neprimerno vzdrževan, se garancija ne prizna.
- Iz garancije izključujemo popravila, ki se opravijo zaradi nemarnega ravnanja, vzdrževanja ali neprimerne uporabe.
- Rok popravila ne sme biti daljši od 45 dni, v nasprotnem primeru vam aparat v celoti zamenjamo z novim.
- V primeru, da popravilo proizvoda v garancijski dobi traja več kot 3 delovne dni, se vam garancijski rok podaljša za toliko dni, kolikor je bil čas popravila.
- Garancija ne izključuje pravic potrošnika, ki izhajajo iz odgovornosti prodajalca za napake na blagu.
- Garancija prične teči z dnem prodaje, kar dokažete s potrjenim garancijskim listom in računom. Pazite, da vam prodajalec izpolni garancijski list s pravilnim datumom prodaje, originalnim žigom, prepisano serijsko številko stroja in podpisom, drugače se vam garancije ne prizna.
- Oskrbo z vsemi nadomestnimi deli zagotavljamo min. 8 let. Metabo zagotavlja popravilo stroja izven garancijskega roka min. 5 let.
- Garancija za Metabo stroje velja na celotnem območju Evropske skupnosti.
- Garancija se ne prizna :
 - če je v aparat posegla nepooblaščen oseba,
 - če so okvare mehanske oz. fizične,
 - če so okvare nastale med transportom po naši izročitvi,
 - če ni potrjen garancijski list in priložen originalen račun,
 - za ves potrošni material (krtačke, kabli, maziva, redni pregled).

Servis za okvare v garancijskem roku:



VARESI d.o.o.
Cesta v Gorice 2a
Tel.: 01/505 75 81
1000 Ljubljana

Metabo 3-letna garancija

XXL garancija je na voljo za vse države, ki so navedene na spletni strani www.metabo.si.

Potrđilo o 3-letni garanciji in vsi pogoji so objavljeni na navedeni spletni strani.

Obiščite jo in izpolnite potrebne podatke za 3-letno XXL Metabo garancijo.